

Museo de Santa Cruz

BOLETÍN DE ENERO 2026

*EXPOSICIONES
VISITA Y TALLER
ITINERARIO BOTÁNICO
OLMA DE DULCINEA*

HORARIO
*De lunes a sábado
de 10:00 a 18:00
Domingos de 9:00 a 15:00*



Síguenos en @museosantacruz



VICENTE CUTANDA Y TORAYA. UN PINTOR ENTRE DOS SIGLOS

desde el 11 de diciembre

Esta exposición, que conmemora el primer centenario de la muerte del pintor en Toledo en 1925, propone un recorrido por sus diferentes etapas creativas, desde el academicismo de sus años de formación a la pintura de temática social que tanto caracteriza su obra, pasando por las corrientes modernistas, que se popularizaron en nuestro país a comienzos del siglo XX, el pintoresquismo luminoso, el dramatismo de recreación histórica y la pintura religiosa.



*Sala del Toisón
del Museo de Santa Cruz /
Sala IV de la exposición
"Tesoros"*



TESOROS

Museo de Santa Cruz

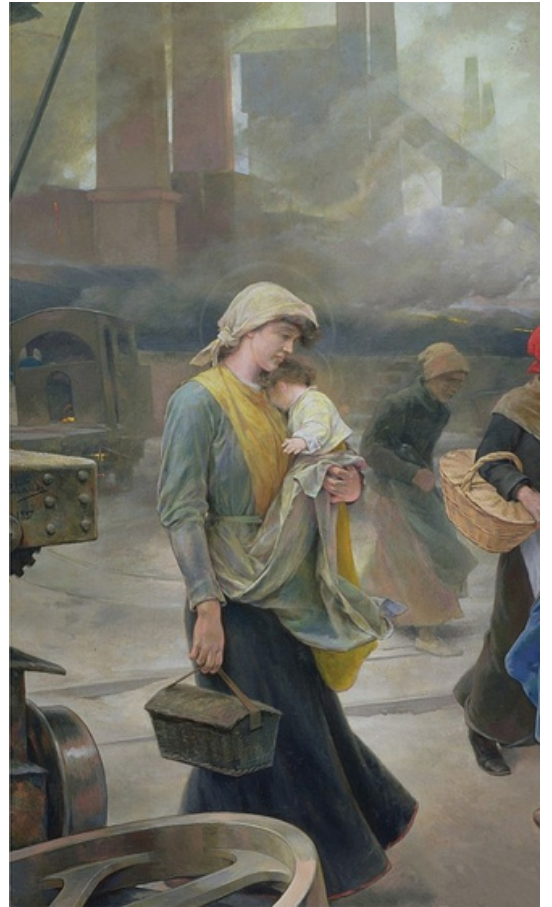
Con motivo de los trabajos de restauración llevados a cabo en el edificio principal del museo y su cierre temporal al público, esta amplia exposición recupera buena parte de las obras anteriormente expuestas e incluye otras procedentes de las diversas colecciones del Museo de Santa Cruz, tanto de Bellas Artes como de Arqueología, Orfebrería y Etnografía.



VISITA COMENTADA

El **10 de enero a las 12:00 horas** la académica de la RABACH de Toledo y profesora de la Escuela de Artes Rosalina Aguado nos ofrecerá una visita comentada a la exposición **Vicente Cutanda y Toraya. Un pintor entre dos siglos**, de la que ella misma es co-organizadora.

Entrada libre hasta completar el aforo disponible



TALLER DE PAPIROFLEXIA

El **30 de enero, a las 17:30 horas**, celebramos la **PAZ** en el **Museo de los Concilios y la Cultura Visigoda**. Aprenderemos acerca de algunos símbolos que hoy en día se identifican con la idea de la paz y realizaremos un entretenido taller de papiroflexia en el que podremos crear nuestra propia paloma de la paz.

Actividad pensada para todos los públicos

Inscripciones en

museodesantacruz.didactica@jccm.es



Itinerario botánico y Olma de Dulcinea

ITINERARIO BOTÁNICO

Ven a conocer nuestro **itinerario de botánica andalusí**. En colaboración con la Fundación Cultura Islámica (FUNCI), en el Museo de Santa Cruz hemos diseñado un itinerario nuevo. Se trata de un recorrido por las zonas ajardinadas del museo y, bajo el nombre de Jardín Andalusí, se señalizan 14 especies documentadas en los textos de los agrónomos de ese período, especialmente el toledano Ibn Bassal (s. XI).



ITINERARIO
BOTÁNICA
ANDALUSÍ

مسار عالم النباتات الأندلسية
مسلول בוטניקה اندלוסיית



LA “OLMA DE DULCINEA”

En **El Toboso**, las personas mayores del pueblo recuerdan desde siempre esta gran olma, asociada al **Museo Casa de Dulcinea** desde hace décadas.

Ha ido creciendo con el tiempo hasta sobresalir de forma majestuosa sobre los tejados y la torrecilla de dicho museo, que recrea una casa solariega de un hidalgo manchego del siglo XVI. Se trata de un magnífico árbol que sobrevivió a la pandemia de grafiosis que diezmó a esta especie en toda Europa desde los años setenta del siglo pasado.

Animamos al público a visitar esta olma del Museo Casa de Dulcinea, reciente finalista en el concurso **“mejor árbol de España 2026”**. Animamos a reparar en este árbol majestuoso cuyo nombre en femenino nos sugiere, de forma ancestral, un referente de acogimiento y protección.

