

# HISTORIA

## PATRIMONIO MEDIEVAL DE GUADALAJARA



## Material Didáctico

# HISTORIA

## PATRIMONIO MEDIEVAL DE GUADALAJARA

Guadalajara tiene un magnífico patrimonio cultural e histórico.

La ciudad fue fundada por los árabes en la segunda mitad del s. VIII o primera mitad del s. IX. Además, en sus alrededores había existido también un asentamiento romano, Arriaca, y se conservan yacimientos más antiguos del Neolítico, Calcolítico y la Edad del Bronce.

La historia de nuestra ciudad durante la dominación árabe es poco conocida, y su importancia fue especialmente relevante en el s. X. A esta época corresponde el puente sobre el río Henares y el Alcázar, así como muchos restos arqueológicos que quedan en el subsuelo de nuestra ciudad, como el último gran hallazgo expuesto en el Museo Provincial, “el ataífor de Guadalajara”.

Esa riqueza no siempre se conoce, y es función de las administraciones primero protegerla, para después divulgarla, y que las generaciones futuras de estudiantes de nuestra provincia puedan disfrutar y conocer. Por este motivo, se ha impulsado desde la Delegación Provincial de Educación la elaboración de un material que sirviera para dar a conocer nuestra riqueza histórica, y ponerla en valor.

Estos recursos, que se presentan en colaboración con el Centro Regional de Formación del Profesorado, se centran en la Edad Media, quedando otros periodos pendientes para trabajar en lo sucesivo.

El material, que está dirigido a alumnado de Primaria, Secundaria y Bachillerato de toda la provincia, está basado en la literatura científica publicada hasta la fecha, en investigaciones recientes de arqueólogos locales de la materia como Miguel Ángel Cuadrado y M. Luz Crespo, y del propio Museo Provincial. Ha sido elaborado por Alberto Merchán, Diana Carrobles, Isaac Urrea, Javier García, Laura Quiles y Santos García Peláez, a los que agradezco enormemente su trabajo y profesionalidad.

**Ángel Fernández-Montes**

Delegado Provincial de Educación, Cultura y Deportes en Guadalajara

# HISTORIA

## PATRIMONIO MEDIEVAL DE GUADALAJARA

### VINCULACIÓN CON EL CURRÍCULO

Este material didáctico se adecúa a la organización de las siguientes materias y niveles:

- Ciencias Sociales de 5ºEP.
- Geografía e Historia de 2ºESO.
- Geografía, Historia del Arte e Historia de España de 2ºde Bachillerato.

Pincha sobre el icono y consulta el desarrollo curricular. ➤



### MATERIALES DISPONIBLES

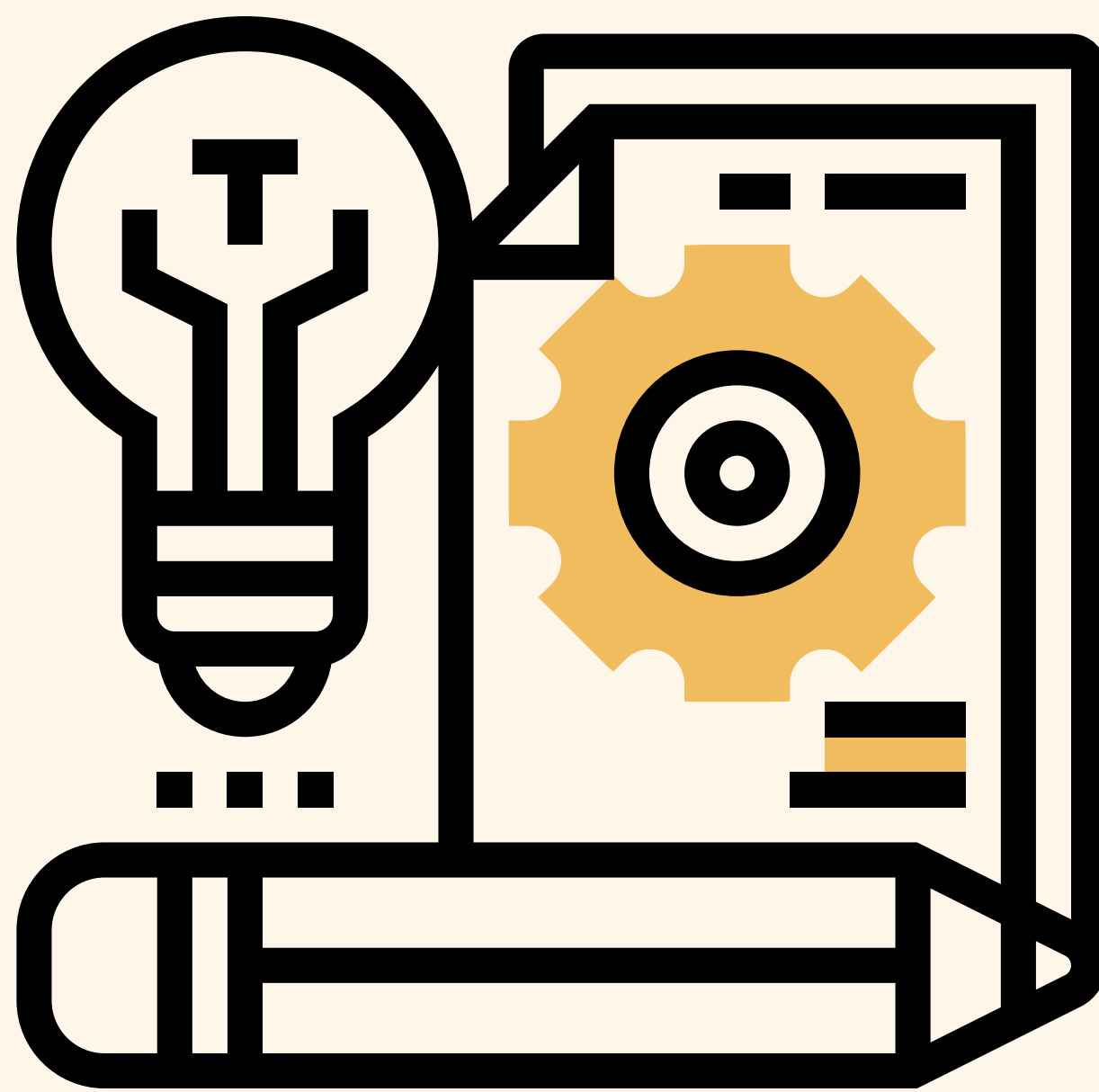
- SITUACIÓN Y EMPLAZAMIENTO DE LA CIUDAD DE GUADALAJARA.
- LAS MURALLAS DE GUADALAJARA.
- MADINAT AL-FARAY O WADI-L-HIYARA.
- GUADALAJARA (1085-1505).
- EL ALCÁZAR DE GUADALAJARA
- MATERIAL DIDÁCTICO. EDAD MEDIA EN GUADALAJARA: INFANTIL Y PRIMARIA
- FICHA PARA COLOREAR: PERSONAJES MEDIEVALES
- TRABAJO DE CAMPO: GUADALAJARA, ¿DÓNDE ESTÁN TUS MURALLAS?



Pincha sobre los  
círculos blancos y  
te llevará a los  
documentos

# HISTORIA

## MATERIAL DIDÁCTICO EDUCACIÓN JCCM



*Grupo de trabajo  
Patrimonio medieval de Guadalajara.  
2023*

