

SITUACIÓN Y EMPLAZAMIENTO DE LA CIUDAD DE GUADALAJARA

La **localización de la actual ciudad de Guadalajara** tiene su origen en la **época andalusí** como **ciudad de nueva creación**. El lugar donde se ubica una ciudad no es algo casual. Al contrario, la localización de cualquier ciudad responde a una serie de necesidades y funciones que ésta debe cumplir.

En el caso de Guadalajara, el lugar donde se asentó el núcleo urbano medieval, que básicamente coincide con el casco histórico de la ciudad en la actualidad, permitía la defensa de la ciudad, la vigilancia de su entorno, el control de vías de comunicación, el acceso a suelos fértiles y el abastecimiento de agua.

¿Qué diferencia existe entre el emplazamiento y la situación de una ciudad?

Para comenzar debemos aclarar algunos conceptos relacionados con la **localización de una ciudad** en el territorio:

Situación: Posición relativa de la ciudad en relación con otros elementos o fenómenos geográficos de su entorno más o menos amplio.

Emplazamiento: Lugar físico concreto donde se localiza una ciudad o núcleo habitado.



Fuente: Elaboración propia a partir de imagen de satélite de **Google Earth**.

HISTORIA

SITUACIÓN Y EMPLAZAMIENTO DE LA CIUDAD DE GUADALAJARA

¿Dónde se sitúa la ciudad medieval en relación con su entorno?

La ciudad de Guadalajara se localiza en el extremo suroeste de Europa, en un lugar central del interior de la península ibérica.

Más concretamente, se ubica en el noreste de la **cuenca del río Tajo**. En ella domina la **Alcarria**, una extensa plataforma caliza, llana y elevada, cortada por la red fluvial, que define tres tipos de unidades de relieve: páramos, laderas y fondos de valle.

El amplio valle del Henares separa la Alcarria de las sierras del Sistema Central. Su cabecera enlaza con la del valle del río Jalón, que desciende hasta conectar con el Ebro cerca de Zaragoza. Se trata de un corredor natural que ha estructurado las comunicaciones entre el centro y el noreste peninsular a lo largo de la historia hasta la actualidad.

La ciudad de Guadalajara se localiza en el tramo medio del río Henares. Se trata de un amplio valle con una marcada disimetría. **A su derecha** deja numerosas terrazas fluviales en un espacio básicamente llano y de suelos fértiles (**Campiña**). **A su izquierda**, un abrupto escarpe (**Terreras del Henares**) enlaza con las lomas de suave pendiente hasta las laderas de la Alcarria. Estas lomas se encuentran atravesadas por barrancos excavados por arroyos que descienden desde el páramo hasta el Henares.

Los **suelos de la Campiña** tradicionalmente han tenido un **uso agrícola**, en ocasiones con sistemas de regadío. **Hoy** está además ocupada por **numerosos espacios urbanos, vías de comunicación, polígonos industriales y plataformas logísticas**. Por el contrario, los usos del suelo de las lomas tradicionalmente han sido la agricultura de secano de cereal y olivares en las áreas más llanas y la ganadería extensiva de ovino en los pastizales en las áreas de topografía más inclinada. Los fondos de los barrancos mencionados han podido dedicarse a cultivos de huerta.

Pero ¿qué importancia tenía el valle del Henares como vía de comunicación en el pasado?

En época romana, a lo largo del valle del Henares se disponía una calzada entre las ciudades de Augusta Emerita y Caesaraugusta. Esta misma vía de comunicación conectaba Complutum y Segontia en el entorno más próximo.

Después, siguiendo este mismo trazado de calzadas romanas, una vía andalusí del siglo X enlazaba las tres ciudades más importantes de la fronteriza Marca Media*: Toledo, Guadalajara y Medinaceli.

Por el curso del río Henares avanzaron expediciones militares musulmanas hacia los territorios cristianos del norte. Pero esta vía también podía ser utilizada por los cristianos para lanzar sus ataques a al-Ándalus.

HISTORIA

SITUACIÓN Y EMPLAZAMIENTO DE LA CIUDAD DE GUADALAJARA

Por ello, el valle se fue jalonando de torres y fortalezas que permitiesen su defensa y vigilancia. Estos puntos fortificados se localizaron en puntos elevados con buena visibilidad y desde donde controlaban caminos, lugares de paso, puentes o vados**.

Así pues, la situación de la ciudad en época califal estaba en relación con su posición fronteriza y tenía una función estratégica frente a los reinos cristianos.

*¿Y qué era la marca media?



Fuente: Elaboración propia a partir de Herrera Casado [1985]

Durante la Edad Media, las marcas eran territorios fronterizos con funciones militares [defensivas y ofensivas].

En el caso de al-Ándalus, la Marca Media se disponía siguiendo el eje del Tajo-Henares e incluía Guadalajara como núcleo defensivo.



**Vado: Lugar de un río con fondo firme, llano y poco profundo, por donde se puede cruzar a pie, a caballo o en algún vehículo.

Fuente: Elaboración propia a partir de Herrera Casado [1985]

HISTORIA

SITUACIÓN Y EMPLAZAMIENTO DE LA CIUDAD DE GUADALAJARA

¿Cuál es el emplazamiento concreto de la ciudad medieval?

El emplazamiento de la ciudad de Guadalajara en la Edad Media se explica básicamente por su función defensiva y de control estratégico.

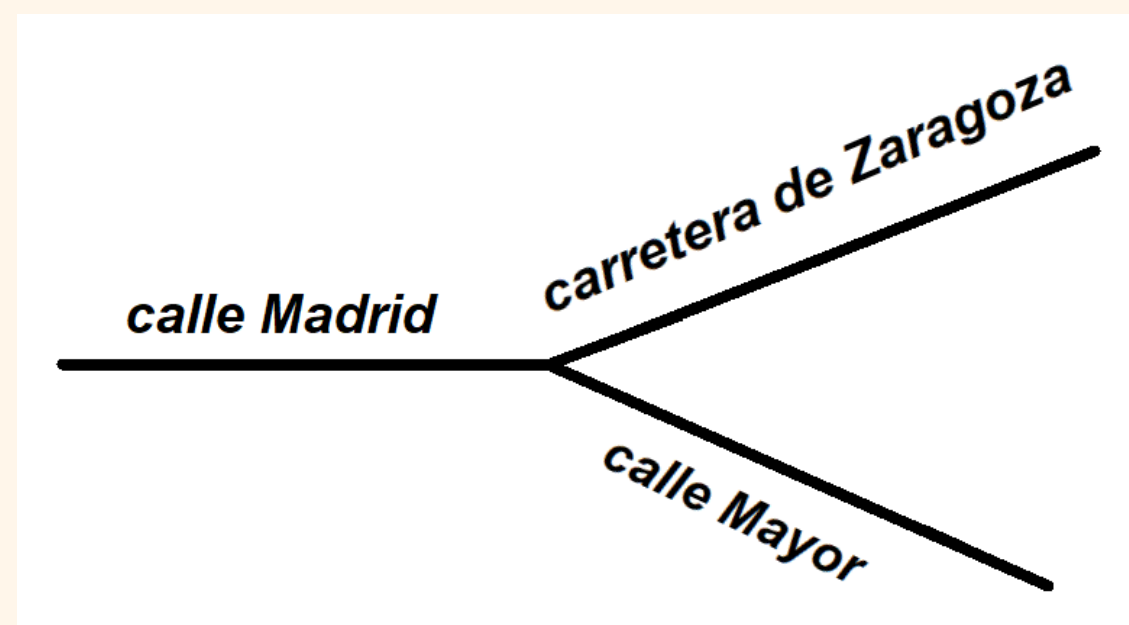
La ciudad se localiza en la margen izquierda del río Henares [al contrario de lo que había sido común en etapas anteriores], sobre una plataforma inclinada hacia el río y que queda en resalte topográfico por la incisión de dos profundos barrancos, el del Alamín y el de San Antonio.



Fuente: Modificado a partir de fotografía de Jean Laurent [c.1870]. Colección privada, Guadalajara.

Estos barrancos se van aproximando progresivamente hasta casi juntarse en su desembocadura y definen así una plataforma de forma triangular, con uno de sus vértices en el extremo noroeste [junto al río Henares] y con un extremo sureste que carece de ningún límite natural que favorezca su defensa por este lado.

Por ello, la función defensiva en el extremo meridional debió asegurarse a través de murallas, torres y puertas de mayor volumen y con la construcción defensiva de un foso artificial o “tercer foso” [Cuadrado y Crespo, 2018].



Fuente: Elaboración propia

HISTORIA

SITUACIÓN Y EMPLAZAMIENTO DE LA CIUDAD DE GUADALAJARA

Esta topografía original ha sido hoy desfigurada en su mayor parte. Especialmente a lo largo del barranco de San Antonio, donde los rellenos de tierra y la construcción de infraestructuras y edificaciones han borrado el escalón topográfico que marcaba el barranco.

Pero el trazado del viario actual en el casco antiguo todavía es muestra de haber estado condicionado por el emplazamiento de la ciudad sobre una plataforma triangular suavemente inclinada: las calles principales tienen forma de Y, siendo el punto de unión de la horquilla de la Y el entorno del Alcázar.

¿Qué beneficios ofrece este emplazamiento de la ciudad?

¿Cómo se protegía la ciudad?

- La defensa y visibilidad sobre amplio territorio se facilita por el emplazamiento de la ciudad en un farallón, espolón o promontorio.

¿Qué control permitía la localización de la ciudad sobre su entorno?

- Proximidad antigua vía romana y andalusí [vía de comunicación]
- Proximidad a un punto vadeable del río. Los arroyos del Alamín y San Antonio prácticamente se unen en su desembocadura sobre el Henares, donde depositan sus aluviones y lo hacen vadeable. La localización de la ciudad da el control sobre el vado.

¿De dónde se obtiene el agua?

- Asegurar el abastecimiento aguas: la proximidad del **río**, la presencia de **arroyos** y las acumulaciones de agua en el **subsuelo** (pozos), junto con los **canales** (Arrabal del agua) e infraestructuras de conducción del agua desde los manantiales de las laderas de la Alcarria, permiten la imprescindible provisión de agua en la ciudad medieval.

¿Qué otros recursos naturales obtienen de su entorno?

- Podemos añadir la proximidad a terrenos agrícolas: huertas y cereales en los suelos fértiles de las llanuras aluviales y los fondos de barranco.

HISTORIA

SITUACIÓN Y EMPLAZAMIENTO DE LA CIUDAD DE GUADALAJARA

ACTIVIDAD

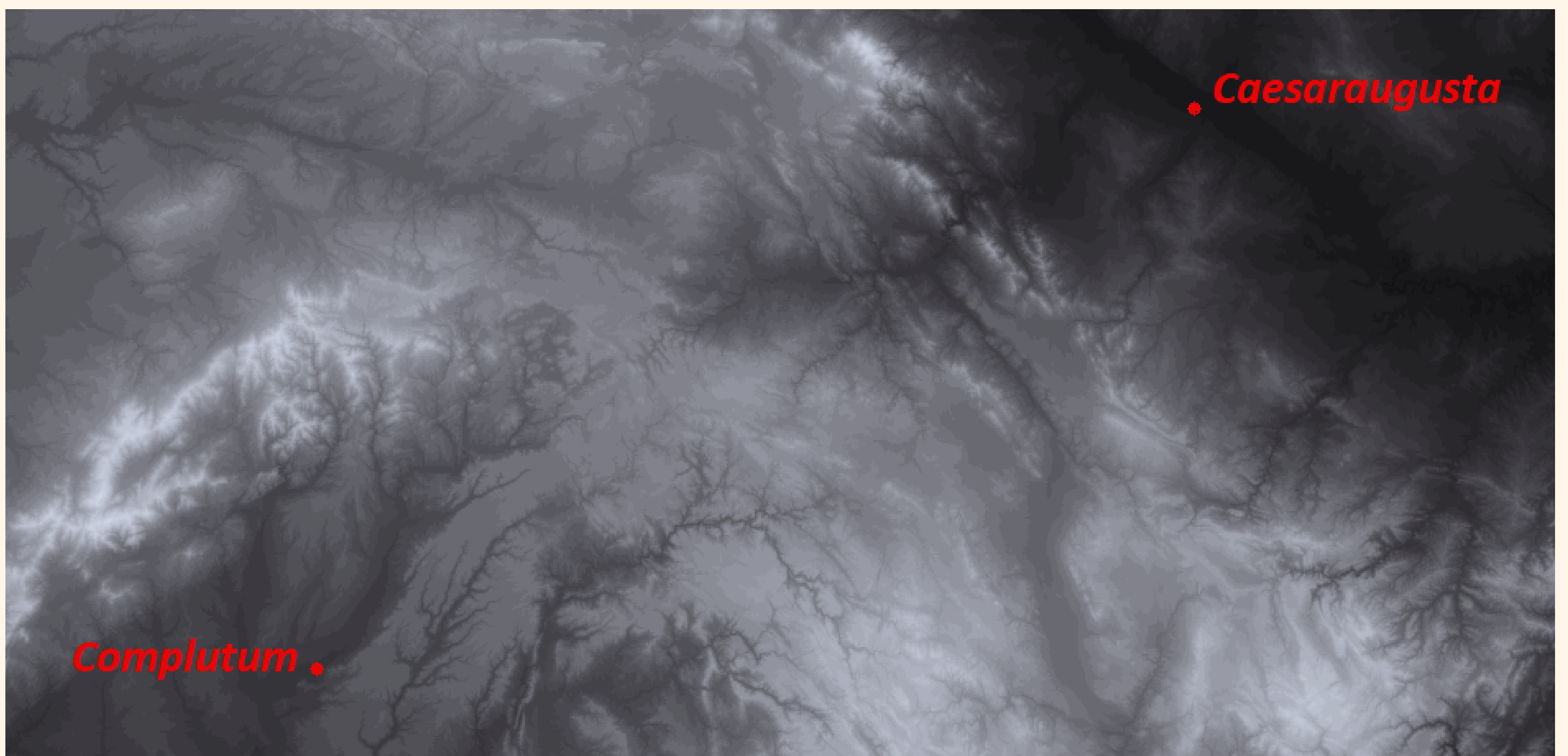


Decide el trazado de una vía de comunicación

Aquí vemos un modelo digital de elevaciones del centro de la península ibérica. Los colores más claros representan montañas y áreas de mayor altitud y los colores más oscuros representan valles y áreas de menor altitud.

Imagina que tienes que decidir el **trazado de una calzada o vía de comunicación entre las ciudades romanas de *Complutum* y *Caesaraugusta***. Utiliza un rotulador rojo para marcar el trazado de la vía de comunicación que elijas.

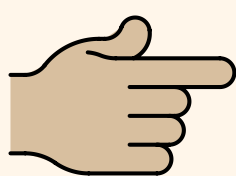
Recuerda que la vía de comunicación más eficiente entre dos puntos debe procurar ser lo más corta posible y seguir los valles evitando atravesar áreas montañosas.



Fuente: Obra derivada de MDE del Centro Nacional de Información Geográfica [CNIG]. CC-BY 4.0.

Una vez que hayas trazado tu vía de comunicación, responde a las siguientes preguntas¹:

- ¿Sigue el trazado de tu vía de comunicación los valles de ríos? ¿Cuáles?
- ¿Se encuentra la ciudad de Guadalajara localizada junto a tu vía de comunicación?



[1] Puedes utilizar cualquier mapa de esta zona para ayudarte en tus respuestas. Por ejemplo, los mapas disponibles en el visor cartográfico Iberpix del Instituto Geográfico Nacional (<https://www.ign.es/iberpix/visor/>)

SITUACIÓN Y EMPLAZAMIENTO DE LA CIUDAD DE GUADALAJARA



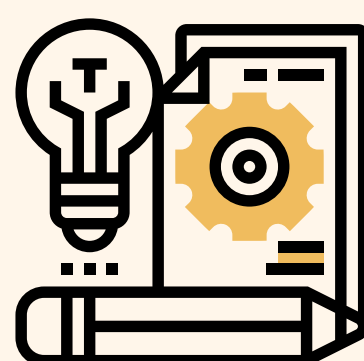
BIBLIOGRAFÍA CONSULTADA

- **Cuadrado, M. A. y Crespo, M. L [2018]** *Madinat al Faray /Wadi-l-Hiyara. Datos arqueológicos para definir la Guadalajara andalusí.* En García-Contreras, G. y Olmo, L. [eds.] *Arqueología medieval en Guadalajara. Agua, paisaje y cultura material.*

Procedencia de las imágenes

- Elaboración propia a partir de **Herrera Casado, A. [1985]** *La Marca Media de Al-Andalus en tierras de Guadalajara. Wad-Al-Hayara.* Revista de Estudios de Guadalajara, número 12.
- Centro Nacional de Información Geográfica [CNIG]. CC-BY 4.0.
- Programa CANVA PRO para docentes.

MATERIAL DIDÁCTICO EDUCACIÓN JCCM



2023

