



Castilla-La Mancha

MUSEO DE ALBACETE

ABRIENDO VENTANAS EN TIEMPOS DEL COVID-19

© Museo de Albacete



Miguel Barnés, *Adán*, mixta sobre lienzo,
175 x 150 cm, 2009, Inv.: CE17003,
Museo de Albacete



Miguel Barnés, *Eva*, mixta sobre lienzo,
175 x 150 cm, 2009, Inv.: CE17004,
Museo de Albacete

BARNÉS, UN PINTOR VANGUARDISTA

“No me sale del alma pintar figurativo. La figuración llegó a un punto de no retorno y se convirtió en forma. Los cuadros si no tienen emoción no sirven para nada”.

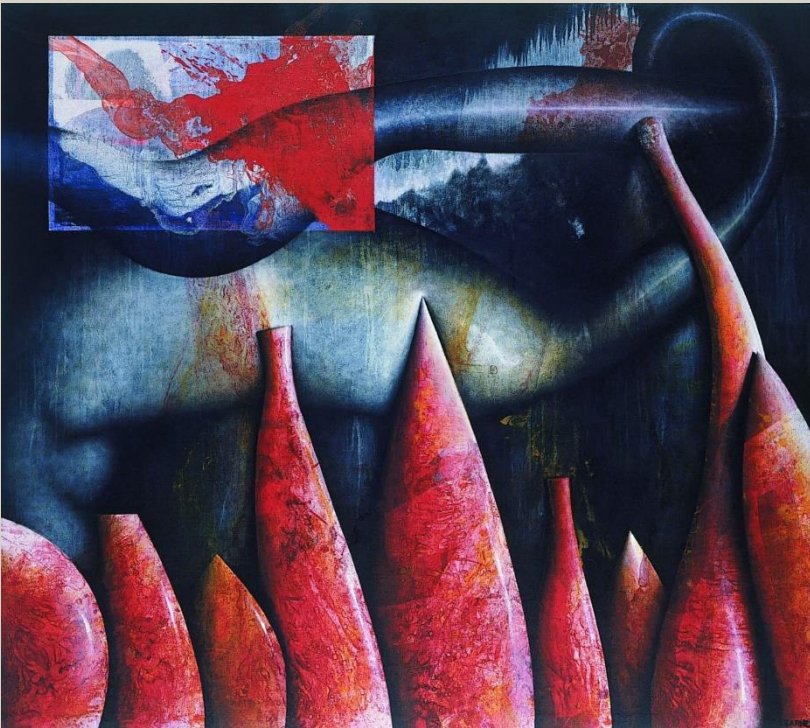
Miguel Barnés

Toledo, 25 de marzo de 2011

Miguel Barnes (1954-2011) fue uno de los pintores de vanguardia de la provincia de Albacete. Unos días antes de su fallecimiento realizó una importante donación de cuarenta obras al Museo de Albacete.



Miguel Barnés, *Tensión (Líbano)*, mixta sobre lienzo, 150 x 277 cm, 1985, Inv.: CE16989, Museo de Albacete



Miguel Barnés, *Volumetría y forma blanda*, mixta sobre lienzo, 175 x 195 cm, 2004, Inv.: CE17000, Museo de Albacete

Miguel Barnés nació en Casas Ibáñez (Albacete) en 1954. De formación autodidacta comenzó a presentar su obra pictórica en 1981, a través de exposiciones colectivas realizadas en la ciudad de Albacete. Desde sus comienzos estuvo vinculado e interesado por la abstracción, cuyas referencias fueron las obras de Lillo, de los expresionistas abstractos americanos (Mark Rothko), además de los pintores de la *Action painting* (Willem De Kooning, Jackson Pollock) de los que se sentía bien identificado y que consideraba como sus maestros americanos, y del Informalismo español. En sus primeras obras de la década de 1980 fue patente la preocupación que muestra por el espacio, el movimiento, la línea (zigzagueante) y el color, siendo la materia pictórica la que inunda los soportes, -en ocasiones de grandes formatos-, como es apreciable en *Tensión (Líbano)*.

En la década de 1990 realizó una serie de viajes humanitarios a Burkina Faso, al Sahara y la India, momento clave de una nueva etapa en su pintura, siendo *la Figuración* el estilo que plasma a través de sus pinceles. Todas las experiencias vividas en aquellos lugares recónditos y olvidados por el hombre las plasmó en sus cuadernos de viaje y en sus lienzos.

Tras repetidas estancias en Berlín surgió un interés nuevo aunque ya latente en torno al expresionismo, pero también a la construcción y deconstrucción de las formas.

En esta nueva etapa de finales del siglo XX y comienzos del XXI desarrolló las llamadas *Defragmentaciones*, -término acuñado por él mismo-, que según el artista: "Yo cojo trozos de papeles, de fotografías, de cosas, de materiales distintos. Así construyo una unidad en principio aleatoriamente dispersa y decido hablar de algo con estos elementos".

Pero será con sus últimas obras producidas en Berlín (2009-2011), cuando comience una nueva etapa en su producción pictórica. Es en este periodo de su madurez como artista, donde se manifiesta la huella del expresionismo alemán (grupo *Der Blau Reiter*) y del Pop (De Rauschenberg a Rotella), reflejándose en los collages que compone a través de trozos de carteles publicitarios. También introduce las volumetrías en algunas de sus composiciones, donde retoma algunos de los elementos ya utilizados en etapas anteriores pero dándoles un nuevo significado.

En diciembre de 2011 falleció en Almansa (Albacete).



Miguel Barnés, *Gestalt*, mixta sobre lienzo, 195 x 175 cm, 2011,
Inv.: CE17018, Museo de Albacete

PARA SABER MÁS:

Barnés, M. *Parafin zamana na: En tierra africana*, Albacete: Diputación Provincial de Albacete, 1995.

VV.AA. *Berliner. La expresión y la forma*. Barnés. Toledo: Obra social CCM, 2009.

VV.AA. *Miguel Barnés. Drowning by painting. 360° en espiral*. Toledo: Consejería de Educación, Ciencia y Cultura, 2011.

<https://www.vivirahora.es/miguelbarnes/>