



Castilla-La Mancha

MUSEO DE ALBACETE

ABRIENDO VENTANAS EN TIEMPOS DEL COVID-19

© Museo de Albacete



Larguero y patas de mueble andalusí

Sima de los Infiernos (Liétor)

Siglos. X-XI

Dimensiones: Longitud: 23 cm

Anchura: 3,9 cm

Nº de inventario: Colección estable 14421

Ubicación: Salas de reserva de arqueología

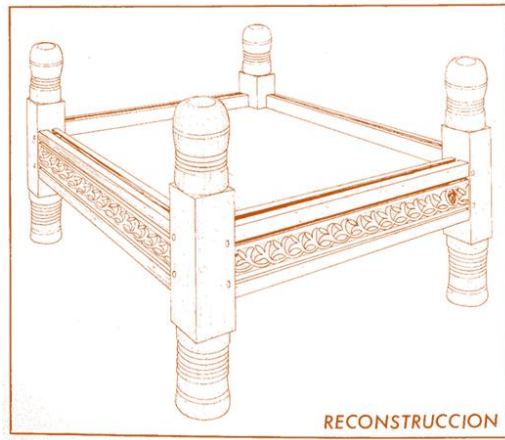
En 1985 unos jóvenes encontraron de forma casual una ocultación de piezas en una sima del paraje rocoso de Los Infiernos (Liétor). Comunicado al párroco de la localidad éste dispuso su extracción que se realizó sin supervisión arqueológica alguna, lo que plantea, además de otras cuestiones, problemas de datación e interpretación del conjunto.



Materia: Pino carrasco

Fabricación: ensamblaje de caja y espiga ciegas con clavijas; y ensamblaje de ranura y lengüeta

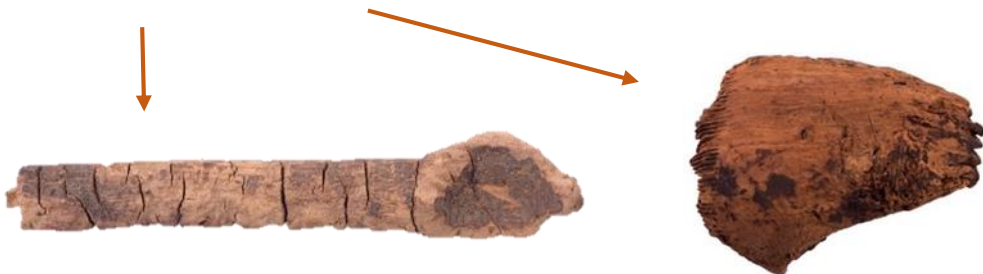
Decoración: patas torneadas y friso corrido con acanto espinoso en relieve



Navarro y Robles, 1996



Es excepcional que se conserve la madera, y en Los Infiernos, además de muebles, se encontraron utensilios del menaje de la casas como cuencos, cucharones, o lendreras para el pelo que se exponen en la sala 8 del museo.



El conjunto comprende una amplio y variado lote de utensilios que van desde los más ricos y ostentosos, hasta utillaje de diversos oficios o elementos de las casas. Hay piezas para la iluminación, para el trabajo agrícola, para las transacciones comerciales, para la carpintería, la cantería, el trabajo textil, la pesca, la molienda, además de diversos enseres de la casa: mobiliario, contenedores de vidrio, etc., o del equipamiento de personajes poderosos, arreos de caballería y armas.



Placa fatimí s. XI-XII
Museo de arte islámico, Berlín

El mobiliario en época andalusí era sencillo, arcones, arquetas, una mesa baja de función múltiple, y hornacinas en los que depositar objetos o luminarias como los candiles. Para completar esteras, alfombras y almohadones.



Frente de arqueta omeya en marfil s. XI-XI
Museo Victoria & Albert, Londres



Franja de los pavos reales o del Pirineo
Guarnición decorativa realizada con la técnica del tapiz. S. X.
Museo: Instituto Valencia de Don Juan



Mujeres beréberes del Rif, s. XX
<https://fyeahnorthafricanwomen.tumblr.com/image/36309143913>

PARA SABER MÁS:

NAVARRO PALAZÓN, Julio y ROBLES FERNÁNDEZ, Alfonso (1996) Liétor. Formas de vida rurales en Sarq al-Andalus a través de una ocultación de los siglos X-XI. Murcia (m): Centro de Estudios Árabes y Arqueológicos Ibn Arabi.